

あじさい

URL=<http://www.shirayuri-obihiro.com>

Ajisai

工事概要



工 事 名 (仮称) 第二しらゆり 新築工事
工 事 場 所 帯広市西14条南32丁目
5-1・2・3・4・6・7・8・14・15
発 注 者 株式会社TMらいふサポート
設 計・監 理 株式会社エヌ プランニング
施 工 宮坂建設工業株式会社

建 築 概 要
建 築 面 積 5 3 3 . 8 3 m²
延 床 面 積 1 , 4 1 7 . 7 3 m²
構 造 規 模 鉄筋コンクリート造地上3階建
主 要 用 途 老人ホーム (サービス付高齢者向け住宅)

工 期
着 工 平成28年 8 月 3 日
竣 工 平成29年 1 月 3 1 日

全館禁煙

2023年4月版

有料老人ホーム あじさい



サ高住型有料老人ホームあじさい

「有料老人ホームあじさい」は、美味しい食事や心地よい暮らしを大切にす
る居室数 26 室（2ルームタイプ 4 室、1ルームタイプ 22 室）定員 30 名の
サービス付き高齢者住宅です。ご夫婦でも入居できるため、お二人のペースで
ゆったりと過ごすことができます。また併設の介護サービス事業所には 24 時
間介護員が常駐し入居者様の支援を行っており、安心して生活を送ることがで
きます。更にデイサービスも併設され、レクレーションや体力維持を目的とし
た運動、その他趣味なども楽しめます。お食事には、季節の食材を使った栄養
バランスの良いメニューを提供し、特に味にもこだわっています。プライベート
な時間を大切にしながら、安心して暮らすことができる「有料老人ホームあ
じさい」で新しい人生のステージを楽しみましょう。

介護サービスがあるサ高住の暮らし



お部屋の数と広さ

一般居室（1ルームタイプ）22室 広さは、11.7畳から19.3畳までです。
 特別居室（2ルームタイプ）4室 広さは、19.6畳から25.1畳までです。

ご入居の費用について

要介護5の方の場合（家賃・共益費・支援管理費・食費）合わせて

最低 150,000円から + 介護保険自己負担額

上記金額には、介護自己負担分、冬期暖房料、オムツ代などは含まれていません。



(税込)

項目	内訳	金額	居室数	備考
敷金	一般居室	108,000円	22	Aタイプ~Kタイプ居室
	2ルーム居室	162,000円	4	Lタイプ~Nタイプ居室
ご契約時にお支払い頂きます。また契約更新する場合は持ち越しとなります。退去される場合は原状回復費用を除いて全額ご返金いたします。				
項目	内訳	金額	居室数	備考
施設利用	家賃 (A・C・D)	45,000円	8	18.9㎡ (11.7畳) ・ワンルーム
	家賃 (B)	46,000円	2	19.5㎡ (12.0畳) ・ワンルーム
	家賃 (E・H・I)	47,000円	3	20.6㎡ (12.7畳) ・ワンルーム
	家賃 (F)	51,000円	3	22.0㎡ (13.6畳) ・ワンルーム
	家賃 (G)	55,000円	1	★23.9㎡ (14.7畳) ・ワンルーム
	家賃 (J)	52,000円	4	★22.7㎡ (14.0畳) ・ワンルーム
	家賃 (K)	58,000円	1	★24.3㎡ (15.0畳) ・ワンルーム
	家賃 (L)	87,000円	1	★37.8㎡ (23.3畳) ・2ルームタイプ
	家賃 (L) B付	100,000円	1	★37.8㎡ (23.3畳) ・2ルームタイプ
	家賃 (M)	75,000円	1	★31.7㎡ (19.6畳) ・2ルームタイプ
	家賃 (N) B付	115,000円	1	★40.6㎡ (25.1畳) ・2ルームタイプ
	共益費 (定額制)	37,200円		A~J
	共益費 (定額制)	44,600円		K又はワンルームのお部屋を2人で利用
共益費 (定額制)	55,800円		L~N	
家賃・共益費・暖房料については、翌月分を前月25日までににお支払いいただきます				
支援管理費	要支援Ⅰ	17,600円		・支援管理費は、介護区分と連動するため、介護保険請求月に合わせて翌月のご請求となります。 ・ご夫婦で入居した場合で、何れか一方の方が要支援の場合、管理費は合計金額の1/2の金額となります。 例 要支援Ⅰと要介護Ⅱの場合は、お二人で(17,600+11,000)÷2=14,300円となります。但し、お二人ともに要介護の場合はその合計額となります。 障害手帳をお持ちの方は、ご相談ください。
	要支援Ⅱ			
	要介護Ⅰ	13,200円		
	要介護Ⅱ	11,000円		
	要介護Ⅲ	8,800円		
	要介護Ⅳ	7,700円		
	要介護Ⅴ	6,600円		
障害区分				
食費	680円		1食当たり (実食数) 特別食 700円	
暖房料	電気暖房用代	15,700円		冬期間 (10月~5月) ・1ルーム居室
	電気暖房用代	23,500円		冬期間 (10月~5月) ・2ルーム居室
介護保険	自己負担分			所得によって介護サービス利用料の1~3割

2 階フロアの居室仕様と料金

(下記記金額には、介護自己負担分、冬期暖房料、介護用品代は含まれていません)

番号	仕様	広さ	家賃	共益費	支援 管理費	食費 90食	概算費用
201	ワンルーム・トイレ 洗面・クローゼット	11.7畳	45,000	37,200	6,600~ 17,600	61,200	150,000~ 161,000
202	ワンルーム・トイレ 洗面・クローゼット	11.7畳	45,000	37,200	6,600~ 17,600	61,200	150,000~ 161,000
203	ワンルーム・トイレ 洗面・クローゼット	12.0畳	46,000	37,200	6,600~ 17,600	61,200	151,000~ 162,000
205	ワンルーム・トイレ 洗面・クローゼット	11.7畳	45,000	37,200	6,600~ 17,600	61,200	150,000~ 161,000
206	ワンルーム・トイレ 洗面・クローゼット	11.7畳	45,000	37,200	6,600~ 17,600	61,200	150,000~ 161,000
207	ワンルーム・トイレ 洗面・クローゼット	11.7畳	45,000	37,200	6,600~ 17,600	61,200	150,000~ 161,000
208	ワンルーム・トイレ 洗面・クローゼット	12.7畳	47,000	37,200	6,600~ 17,600	61,200	152,000~ 163,000
210	ワンルーム・トイレ 洗面・クローゼット	12.0畳	46,000	37,200	6,600~ 17,600	61,200	151,000~ 162,000
211	ワンルーム・トイレ 洗面・クローゼット	11.7畳	45,000	37,200	6,600~ 17,600	61,200	150,000~ 161,000
212	ワンルーム・トイレ 洗面・クローゼット	11.7畳	45,000	37,200	6,600~ 17,600	61,200	150,000~ 161,000
213	ワンルーム・トイレ 洗面・クローゼット	11.7畳	45,000	37,200	6,600~ 17,600	61,200	150,000~ 161,000
215	ワンルーム・トイレ 洗面・クローゼット	13.6畳	51,000	37,200	6,600~ 17,600	61,200	156,000~ 167,000
216	ワンルーム・トイレ 洗面・クローゼット	13.6畳	51,000	37,200	6,600~ 17,600	61,200	156,000~ 167,000
217	ワンルーム・トイレ 洗面・クローゼット	13.6畳	51,000	37,200	6,600~ 17,600	61,200	156,000~ 167,000
218	ワンルーム・トイレ 洗面・クローゼット	14.7畳	55,000	37,200	6,600~ 17,600	61,200	160,000~ 171,000

- 1) 支援管理費については、次ページ別表を参照してください。
- 2) 暖房費は、別途となり対象期間は、毎年10月から翌年5月までとなります。

3階フロアの居室仕様と料金

(下記概算費用には、介護自己負担分、冬期暖房料、介護用品代は含まれていません) また、2ルームタイプのお部屋の場合お二人様入居の場合の1名様当りの概算費用となります。

番号	仕様	広さ	家賃	共益費	支援管理費	食費 90食	おひとり様 概算費用
301	ワンルーム・トイレ 洗面・クローゼット	12.7畳	47,000	37,200	6,600~ 17,600	61,200	152,000~ 163,000
302	ワンルーム・トイレ 洗面・クローゼット	12.7畳	47,000	37,200	6,600~ 17,600	61,200	152,000~ 163,000
303	2ルーム・トイレ 洗面・浴室・キッチン クローゼット	23.3畳	100,000	55,800	6,600~ 17,600	61,200	145,700~ 156,700
305	2ルーム・トイレ 洗面・クローゼット	19.6畳	75,000	55,800	6,600~ 17,600	61,200	133,200~ 144,200
306	2ルーム・トイレ 洗面・浴室・キッチン クローゼット×2	25.1畳	115,000	55,800	6,600~ 17,600	61,200	150,700~ 161,700
307	2ルーム・トイレ 洗面・キッチン クローゼット	23.3畳	87,000	55,800	6,600~ 17,600	61,200	139,200~ 150,200
308	ワンルーム・トイレ 洗面・クローゼット	14.0畳	52,000	37,200	6,600~ 17,600	61,200	157,000~ 168,000
310	ワンルーム・トイレ 洗面・クローゼット	14.0畳	52,000	37,200	6,600~ 17,600	61,200	157,000~ 168,000
311	ワンルーム・トイレ 洗面・クローゼット	14.0畳	52,000	37,200	6,600~ 17,600	61,200	157,000~ 168,000
312	ワンルーム・トイレ 洗面・クローゼット	14.0畳	52,000	37,200	6,600~ 17,600	61,200	157,000~ 168,000
313	ワンルーム・トイレ 洗面・クローゼット	15.0畳	58,000	44,600	6,600~ 17,600	61,200	170,400~ 181,400

※支援管理費は、以下の通り必要とする介護量に応じて減免となる仕組みとなっています。

	介護区分	基準額	減免額	支援管理費
支援管理費	要支援Ⅰ	17,600	0	17,600
	要支援Ⅱ		0	17,600
	要介護Ⅰ		-4,400	13,200
	要介護Ⅱ		-6,600	11,000
	要介護Ⅲ		-8,800	8,800
	要介護Ⅳ		-9,900	7,700
	要介護Ⅴ		-11,000	6,600

施設サービス

(税込)

項目	内容	併設介護事業所 利用の方	自立又は外部介護 事業所利用の方	備考
安否確認サービス	1日1回程度	支援管理費に含まれる		支援スタッフ
生活相談サービス	随時			
生活支援サービス	来訪者受付、取次 不在時の伝言 郵便物、新聞、雑誌等の 受取、保管 タクシー等の配車 家族等への連絡 緊急通報の受付と対応	支援管理費に含まれる		支援スタッフ 
施設サービス 	施設外サービス 買物同行又は代行、 薬の受取 通院同行（緊急搬送等） 散歩同行 その他	介護員同行の場合 30分 1,200円 看護師同行の場合 30分 1,450円	介護保険サービス料金 と同額	帯広市内限定 帯広市街の場合 は別途追加料金 併設介護事業所 介護員対応
	施設内サービス 居室清掃 洗濯代行 機能訓練補助 徘徊同行 見守り・その他	30分 800円	介護保険サービス料金 と同額	併設介護事業所 介護員対応
	その他 日常のおナースコール等 の受付及びその対応	応答を含め必要な介 護や介助提供は併設 事業所介護員が行 う。利用料は施設サ ービス料金となりま す。	緊急の場合を除き、施 設職員が利用している 介護事業所等へ連絡を いたします。緊急の場 合などで併設介護事業 所を利用した場合は、 介護保険サービス料金 と同額を請求	ナースコール応答 及び受付は管理費 に含まれるが、サ ービスの提供を伴 う場合は別途有料 となる場合があります。
	時間外サービス	介護保険サービスに 準ずる	介護保険サービスに 準ずる	
施設看護サービス	胃瘻・インスリン	1,200円	不可	看護師
	ストーマ（人工肛門）	1,200円	不可	看護師
	施設内看護	1,200円	不可	看護師
	施設外看護	30分 1,450円	不可	看護師

施設サービスの利用について

- 施設サービスとは、入居されている方が希望する介護の内、公的な介護保険サービスの適用対象とならない場合で、ご家族の介護支援も困難な場合や限度額超えによる負担増に対応するために設けられたサービスシステムです。
- 施設サービスについては、できるだけ希望する時間帯に提供するように致しますが、人員の配置や業務の都合上時間帯等の変更をお願いするもあります。
- 通院同行や散歩同行等のサービスにおいては、帰着点は当ホームに限定いたします。
- 介護保険サービスを併設介護事業所以外の事業所を利用する事は、何ら制限するものではありませんが、その場合の施設サービス利用料金は、介護保険サービス料金と同額の自己負担額となります。
- 施設看護サービスは、施設看護師が行う事のできる範囲で提供する医療サービス。

あじさいの内部

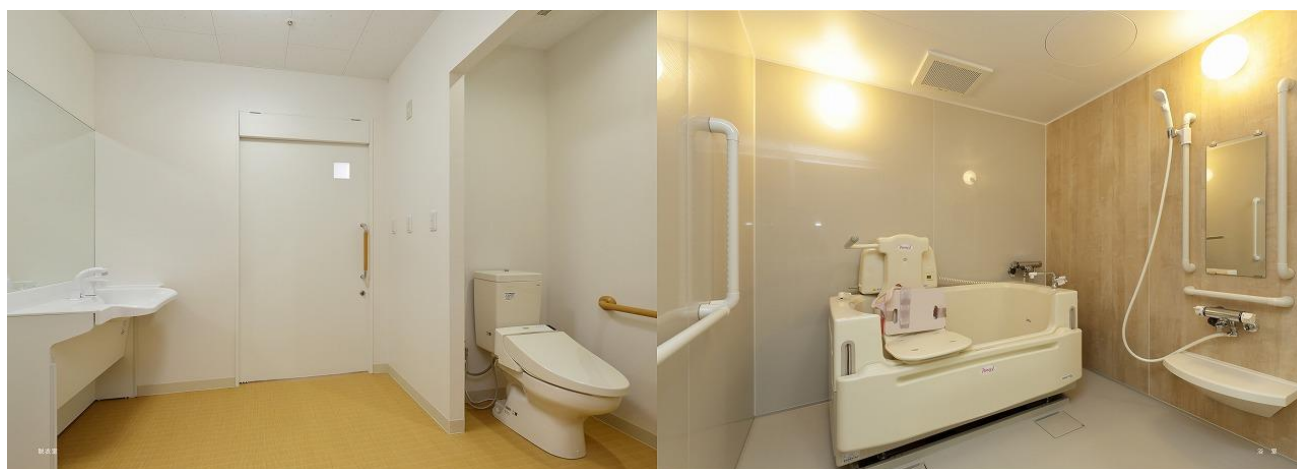
デイルーム



デイサロンあじさい（併設地域密着型通所介護事業所）



機械浴槽



3階ラウンジ（入居者様及びご家族様の歓談スペース）



2ルームタイプの居室（306号室）中仕切り設置、リビングと寝室に分割できます



居室タイプ モンタン

居室タイプ UT

1ルームタイプの居室（312号室）15畳のワンルーム2名様での入居もできます



居室タイプ PC

お食事

私たち有料老人ホームあじさいは、利用者様の健康と幸福を常に第一に考え、食事には特に力を入れています。私たちの料理スタッフは栄養バランスに配慮し添加物や保存料を極力使わず、旬の食材を使った料理を提供しています。私たちは、何より美味しく・健康的な食事を通して入居者様が笑顔で生活していただけることを目指しています。



暮らし



各居室のお掃除やお洗濯等は入居者ご自身が行う事もできますが、介護保険や施設サービス等を利用して生活援助を受けることもできますので遠慮なく何時でもご相談ください。デイサービスも併設され入居者同士の交流の場としてもご利用頂いています。また、夏祭りや敬老会やクリスマス会等の催し物も行われ入居者同士の交流も行っています。また、ラウンジルームも設けられ、コーヒーやお茶を飲みながら入居者様とご家族や友人と歓談を楽しむ事もできます。



新型コロナ感染対策・・・・・・・・

施設では、新型コロナの感染対策として面会の際は、マスクの着用や手指消毒、換気等の徹底をお願いしております。また面会の際には、コロナワクチン接種証明若しくは陰性証明等のご提示をお願いする場合があります。また感染状況によっては面会等の自粛をお願いすることもありますので、事前にご確認ください。入居者様の安全、安心な生活を頂くためご協力をお願いしております。



併設介護事業所

訪問介護事業所及び障害福祉サービス（居宅介護・重度訪問介護）

◆介護ステーションしらゆり（事業者番号 0174601666）

あじさいでは、介護計画に基づいて訪問介護事業所の介護員が各居室等を、訪問し食事や排せつの介助、衣類の着脱介助、身体の清拭や洗髪、入浴介助、口腔の清潔、移乗、通院介助等を行っています。又、生活援助として、ご本人やご家族が行うことが困難な場合は、掃除や洗濯、買物、薬の受け取りなど必要な支援を行う事もできます。更に、また、障害福祉サービスの指定も受けて居宅介護、重度訪問介護等にも対応しております。



夜間の体制

夜間は、介護ステーションしらゆりの介護員が併設されている介護員ステーションに常駐、定時巡回を行い、緊急時の対応や夜間の介護を行っています。

介護スタッフ

介護福祉士 14名 介護実務者研修 3名 初任者研修又は2級ヘルパー 16名

看護師 2名 准看護師 1名

地域密着型通所介護事業所

◆デイサロンあじさい（事業者番号 0194600474）

営業時間は、午前 10 時から午後 3 時 30 分まで 定員 10 名

施設内には地域密着型通所介護事業所が併設されており、入居者同士の交流の場や健康管理、レクリエーション、リハビリのお手伝い等様々な援助を行っています。



通常プログラム

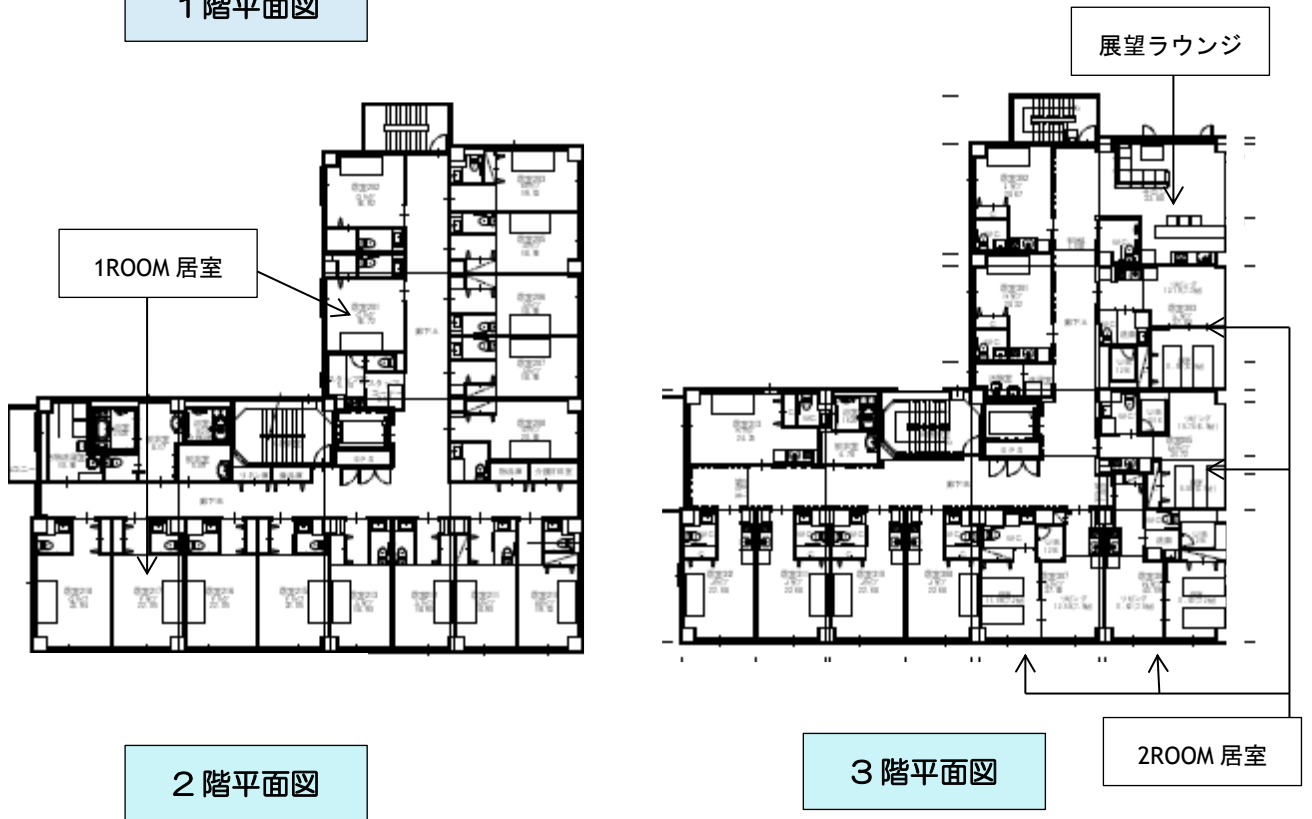
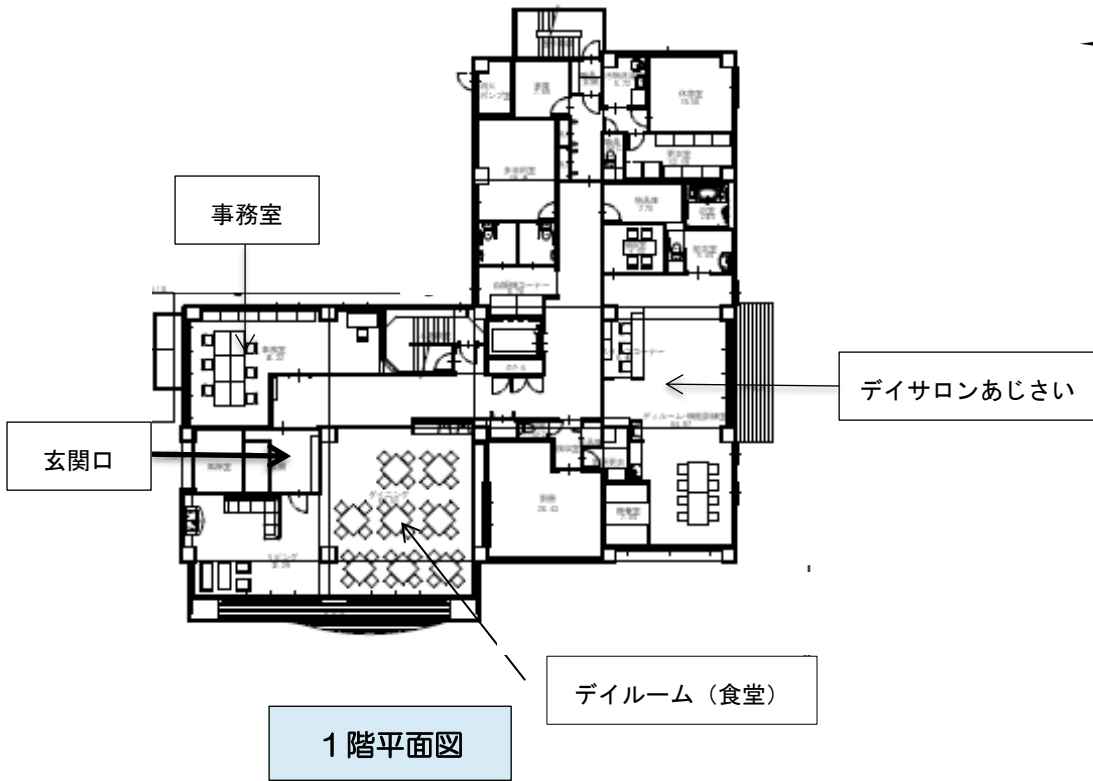
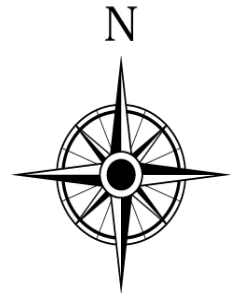
- ◆バイタルチェック
- ◆各種体操
- ◆入浴（機械浴槽あり）
- ◆レクリエーション
- ◆個別ケア（それぞれの利用者の希望や必要性に応じた機能訓練や認知強化等）
- ◆会話（おしゃべりタイムやクイズ）
- ◆その他、ミュージックケア等



ミュージックケア



有料老人ホームあじさい 平面図



サ高住型有料老人ホームあじさい

帯広市西14条南32丁目5番地

直通 TEL 0155-67-8668



見学できます！事前にお電話ください

案内図（バス停から徒歩で3分）

事業運営会社

株式会社 TMらいふサポート

本社 帯広市西14条南32丁目5番地

TEL:0155-67-8668

FAX:0155-48-2032